

1.希望する広さ

- ①25坪 (約82㎡) ②30坪 (約100㎡) ③35坪 (約115㎡) ④40坪 (約132㎡) ⑤45坪 (約149㎡)
⑥50坪 (165㎡) 以上 ⑦その他 () 坪程度 ⑧要望に合わせてお任せ

1

2.部屋数

- ①2LDK ②3LDK ③4LDK ④5LDK ⑤6LDK ⑥その他 ()

2

3.何階建てか

- ①平屋 ②2階建て ③3階建て ④小屋裏利用3階建て ⑤その他 ()

3

4.水周りの位置や玄関位置の方位を気にするか

- ①動線や効率を重視するのでこだわらない ②鬼門だけ気をつけたい

4

5.駐車スペースは何台分必要か

- 普通車 () 台 軽自動車 () 台 バイク () 台
その他 ()

5

6.常時使う車は何台持っているか

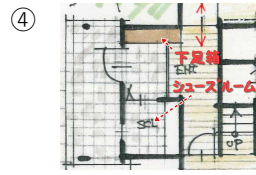
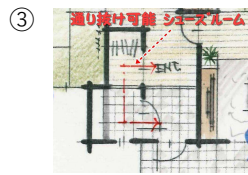
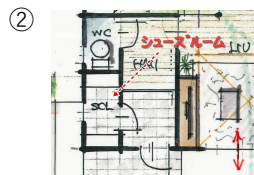
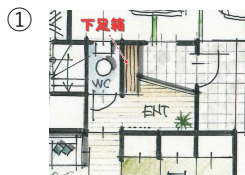
- ①常時1台 ②常時2台 ③常時3台 ④その他 ()

6

7.玄関収納のスタイル

- ①下駄箱だけの ②シューズルームだけ ③シューズルームだけ (ウォークスルー)
④下足箱+シューズルーム ⑤その他 ()

7



8.リビングのスタイルについて

- ①ソファでくつろぐ ②床に座ってくつろぐ ③その他 ()

8

9.ダイニングのスタイルについて

- ①テーブルスタイル ②リビングに座卓を置いてダイニングと兼用する ③その他 ()

9

10.その他リビングダイニングで実現したいこと

- ①吹抜けが欲しい ②リビング階段にしたい ③スキップフロアにしたい ⑤その他 ()

10

11.和室について

- ①1室 () 帖 ②2室 () 帖 + () 帖 ③不要

11

12.和室を作った場合、和室の用途について

- ①客間として ②家族でくつろぐ茶の間として ③その他 ()

12

13.和室を作った場合、和室に必要なものをお答え下さい。(複数回答可) 13

- ①床の間 ②仏間 ③押入 ④広縁 ⑤その他 ()

14.洗面所の広さについて 14

- ①機能的でコンパクトに ②ゆったりと広く ③他の空間とのバランスで考えたい

15.トイレの位置について 15

- ①1階に1ヶ所あればよい ②1階2階それぞれに1ヶ所ずつ欲しい ③その他 ()

16.寝室の好みのスタイル 16

- ①洋室でベッドを置きたい ②和室で布団を敷きたい ③夫婦別室が良い ④その他 ()

17.寝室に設けたいスペースについて(複数回答可) 17

- ①ウォークインクローゼット ②タンス置き場 ③パウダールーム ④タタミコーナー
⑤夫婦の会話を楽しめるスペース ⑥その他 ()

18.子供部屋について 18

- ①1人ひと部屋 ②将来的には仕切りたいが今は大きなひと部屋で ③その他 ()

19.書斎について 19

- ①独立した書斎が欲しい ②簡易なコーナーを設けたい ③不要

20.書斎についてどの部屋に、またはどの部屋近くに設けたいか? 20

- ①寝室 ②リビング ③ダイニング ④和室 ⑤その他 ()

21.階段位置について 21

- ①玄関から廊下から ②リビング階段が良い ③特にこだわらない

22.その他実現したい部屋や空間について(複数回答可) 22

- ①中2階 ②納戸 ③シアタールーム ④家事室
⑤ホビールーム ⑥リビングやダイニングに吹抜け
⑧玄関ホール吹抜け ⑩ロフト ⑪小屋裏物入れ ⑫その他 ()

25.お好みの外観スタイルがあればインターネットの画像で良いのでヒアリングシートと一緒に準備して下さい

26.最もこだわっている点、重視している点について
(沢山記入頂いて結構です)

- 【記入例】 ・子供の様子が分かる空間が良い ・広いLDKにしたい
・とにかく収納を重視したい ・できるだけ引き戸が良い 等